

WYKAZ ZASTOSOWANYCH SYMBOLI:

- rozdzielnica elektryczna
- awaryjny i serwisowy wyłącznik prądu - wg opisu
- wentylator kanałowy złączany czujnikiem ruchu i obecności (wg projektu branży sanitarnej)
- gniazdo szczelne IP54 z pokrywą, 16A/Z
- gniazdo wł. podwójne 16A/Z
- gniazdo wł. pojedyncze 16A/Z
- gniazdo wł. 3-biegunowe szczelne 400V 16A/Z
- gniazdo komputerowe RJ-45 kat. 6 podwójne
- gniazda RTV 5-2400 MHz
- wypust sufitowy zakończony złączem 3-biegunowym
- wypust ścienny zakończony złączem 2-biegunowym
- wypust 1-biegunowy 230V - pozostawić zapas przewodu
- wypust 3-biegunowy 400V - pozostawić zapas przewodu
- urządzenie wentylacji i klimatyzacji (wg projektu branży sanitarnej)
- rekuperator (wg projektu branży sanitarnej)
- elementy instalacji sygnalizacji alarmowej w w.c. dla niepełnosprawnych
- pion instalacji elektrycznych
- czujnik ruchu i obecności z przekaźnikiem czasowym w wykonaniu podtynkowym
- łącznik 1-bieg.
- łącznik schodowy
- łącznik świecznikowy
- łącznik 1-bieg. szczelny IP54
- łącznik schodowy szczelny IP54
- łącznik świecznikowy szczelny IP54
- przycisk
- przycisk szczelny IP54
- główne trasy kablowe
- główny zacisk wyrównawczy
- lokalny zacisk wyrównawczy
- bednarka stalowa 30x4mm FeZn.

WYKAZ ZASTOSOWANYCH OPRAW OŚWIETLENIA OGÓLNEGO:

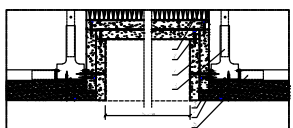
- A - oprawa do wbudowania FLAT LED OFFICE 595 40W DALI 4000K IP40 4000 lm ES-SYSTEM lub równoważna
B - oprawa do wbudowania FLAT LED OFFICE 595 40W 4000K IP40 4000 lm ES-SYSTEM lub równoważna
C - oprawa do wbudowania FLAT LED 595 41W 4000K IP44 4100 lm ES-SYSTEM lub równoważna
D - oprawa nastropowa MODERNA 2 N 600 4000K 4100lm 31W ES-SYSTEM lub równoważna
E - oprawa nastropowa BASE BIS LED 15W 4000K IP44 1400lm ES-SYSTEM lub równoważna
F - oprawa do wbudowania PRIMA 2 LED IP44 11W 1100lm ES-SYSTEM lub równoważna
G - oprawa do wbudowania PRIMA 2 LED IP44 22W 1900lm ES-SYSTEM lub równoważna
H - oprawa ścienna SA000 LED WALL 530 11W 4000K IP44 1000 lm ES-SYSTEM lub równoważna montaż na wys. 2,4m
K - oprawa nastropowa REGLux 1040 LED OPAL4000K 6000 50W ES-SYSTEM lub równoważna
L - oprawa nastropowa REGLux 540 LED OPAL4000K 4300 36W ES-SYSTEM lub równoważna
M - oprawa nastropowa COSMO LED 1287 47W 4000K OPAL IP65 6200 lm ES-SYSTEM lub równoważna
N - oprawa nastropowa COSMO APEX 1060 4000K 6300lm 41W ES-SYSTEM lub równoważna
P - oprawa nastropowa COSMO APEX 1060 4000K 4000lm 27W ES-SYSTEM lub równoważna
R - plafoniera RINGON LED 28W IP54 4000K 1750lm ES-SYSTEM lub równoważna
S - nasświetlacz szerokostrumieniowy DELTA LED 360 83W IP65 6600lm ES-SYSTEM lub równoważna
X1- oprawa awaryjna ITECH C2 105 NM AT COLD 6W 1h 238 lm TM TECHNOLOGIE lub równoważna
X2- oprawa awaryjna ITECH C2 105 NM AT 6W 1h 478 lm TM TECHNOLOGIE lub równoważna
X3- oprawa awaryjna ONTEC R W2 105 M AT 213 lm montaż naścienny rozsył asymetryczny w dół TM TECHNOLOGIE lub równoważna
X4- oprawa awaryjna ONTEC R E1 105 AT 5W 2xLED 1h M 213 lm montaż naścienny z piktoqramem urządzenia, ppoż.TM TECHNOLOGIE lub równoważna
Y1- oprawa awaryjna kierunkowa ONTEC E E1B 101 M AT TM TECHNOLOGIE lub równoważna - piktoqram wg projektu p-poz. branży architektonicznej

UWAGI:

- Ochrona przeciwporażeniowa: szybkie wyłączenie. Układ sieci TN-S.
- W pomieszczeniach wilgotnych, technicznych i na zewnątrz pomieszczeń należy stosować osprzet i oprawy o stopniu ochrony min. IP 44 - IP 65.
- Wentylatory wspomagające wentylację wyciągową, w łazienkach należy instalować poza strefami 0, 1, 2. Instalacje elektryczne w łazienkach należy wykonać zgodnie z PN-HD 60364-7-701.
- W łazienkach należy stosować oprawy wykonane w II klasie ochrony oraz instalować w wymaganej odległości od wanny, brodzika lub kabiny prysznicowej.
- Wentylatory kanałowe w sanitariatach sterować łącznikiem oświetlenia.
- W sanitariatach i pomieszczeniach technicznych należy wykonać lokalne połączenia wyrównawcze.
- Szczegóły dobór opraw uzgodnić z inwestorem na etapie wykonawstwa - stosownie do postanowień PN-EN 12464.
- Szczegółowa lokalizacja urządzeń oraz gniazd wtykowych należy uzgodnić z przedstawicielem Inwestora na etapie wykonawstwa.
- Gniazda montować na wys. 30cm i 105cm od posadzki.
- Na etapie wykonawstwa należy dobrać sposób zasilania i podłączenia urządzeń wentylacji i klimatyzacji zgodnie z DTR urządzeń oraz z wytycznymi branży sanitarnej.
- Dla instalacji przeciwpożarowych należy stosować system ich mocowań o odpowiedniej odporności ogniowej. Przejścia przez strefy przeciwpożarowe należy uszczelnić ogniowo. Przejścia przez strefy dymowe należy uszczelnić dymowo.
- Przepusty instalacyjne w elementach oddzielenia przeciwpożarowego powinny mieć klasę odporności ogniowej (RE) wymagana dla tych elementów. Przepusty instalacyjne o średnicy powyżej 4 cm w ścianach i stropach, dla których jest wymagana klasa odporności ogniowej co najmniej EI 60 lub REI 60, powinny mieć klasę odporności ogniowej (EI) tych elementów.
- Całość prac należy wykonać zgodnie z PN-HD 60364.

Wykaz odbiorów technologicznych	
Lp.	Urządzenie
1	Gniazdo wł. dla kuchni
2	Gniazdo wł. dla zmywarki
3	Gniazdo wł. dla obieraczki do ziemniaków
4	Wyłącznik serwisowy trzonu kuchennego
5	Wyłącznik serwisowy pieca konwekcyjno-parowego
6	Wyłącznik serwisowy taboretu elektrycznego
7	Wyłącznik serwisowy centrali wentylacyjnej
8	Zasilanie windy
9	Główny przeciwpożarowy wyłącznik prądu

Oprawa lamp oświetleniowych wykonana z płyt gipsowo-kartonowych Rigips GKF lub GKF1 grubości 12,5 lub 15mm.



- Płyta g-k Rigips GKF lub GKF1 grubości 1x15mm - dla sufitów Rigips 4.30.20 i 4.30.21 gr.2x12,5mm - dla sufitów Rigips 4.10.32 i 4.10.31 lub grubości 2x15mm - dla sufitów Rigips 4.10.13 i 4.10.14
- Profil sufitowy CD60
- Wieszak dolny: noniuszowy lub z elementem rozprężnym - pretłowy (obrotowy lub kotwowy)
- Płyta gipsowa RIDURIT: gr.1x15mm - dla sufitów Rigips 4.30.20 i 4.30.21 lub gr.2x15mm - dla sufitów Rigips 4.10.32, 4.10.31, 4.10.14 i 4.10.14
- Łącznik krzyżowy (jedno- lub dwuczęściowy) do konstrukcji dwupoziomowej lub łącznik poprzeczny do konstrukcji jednopoziomowej
- Wkręty Ridurit 45 co 200mm lub klamry (zsztywni) dt. 44mm w maksymalnym rozstawie 100mm
- Dla sufitów Rigips 4.10.13 i 4.10.14 - F1 (E60) wetna mineralna - kamienna o minimalnej gęstości 40kg/m3 i grubości minimum 2x4cm

ZESTAWIENIE POMIESZCZEN			
Nr	Nazwa pomieszczenia	pow.	h pom.
1.01	PRZEDSIENIE	5,36	3,30
1.02	KORYTARZ	27,20	3,30
1.03	KORYTARZ	8,83	3,30
1.04	ADMINISTRACJA	18,19	3,30
1.05	POKOJ DYREKTORA	19,25	3,30
1.06	ROZDZIAŁA PODRÓŻNY	8,88	3,30
1.07	WISZOWNIA	14,19	3,30
1.08	SALON	44,36	3,30
1.09	KORYTARZ	29,06	3,30
1.10	SALA GRUPY STARSZEJ 1 (24 os.)	80,54	3,30
1.11	TOILETA GRUPY STARSZEJ 1	11,36	3,30
1.12	SALA GRUPY STARSZEJ 2 (24 os.)	80,71	3,30
1.13	TOILETA GRUPY STARSZEJ 2	11,36	3,30
1.14	POM. PODRÓŻNICZE	4,95	3,30
1.15	TOILETA DLA NIEPEŁOSPRAWNYCH	5,90	3,30
1.16	TOILETA PERSONELU	4,86	3,30
1.17	KALITA SZKOLNA	15,11	—
1.18	KORYTARZ	7,34	3,30
1.19	KORYTARZ	5,46	3,30
1.20	SALA ĆWICZEŃ / REHABILITACJI	25,16	3,30
1.21	POM. SOCJALNE	10,89	3,30
1.22	TOILETA	7,89	3,30
1.23	LOGOPEDA / PSYCHOLOG	17,89	3,30
POWIERZCHNIA ŁĄCZNA		451,700	—